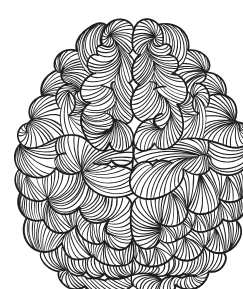
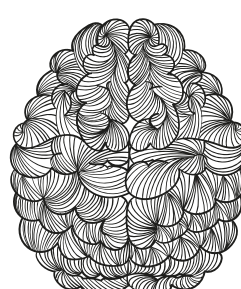
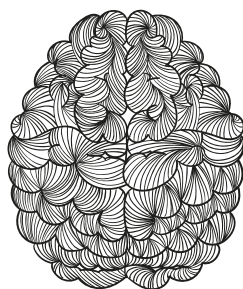
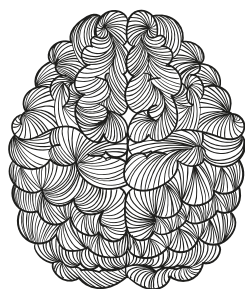
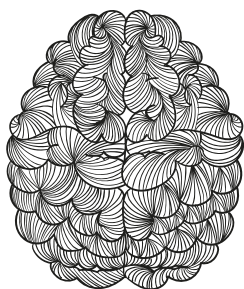


**corso di formazione**

# Cultura, creatività innovazione

**Creare valore con le industrie culturali e creative**



Il Corso propone **6 incontri formativi** focalizzati sulla capacità di innovazione dell'economia a traino culturale, la gestione dei distretti culturali evoluti, ispirati al tema *l'umanesimo che innova*.

Le tematiche affrontate e l'approccio didattico innovativo seguito solleciteranno processi di innovazione nella comunicazione, nella relazione con il territorio, nella capacità di attrazione e di finanziamento: delle imprese culturali e creative, degli enti e dei soggetti attivi nella valorizzazione del patrimonio culturale.

**Promosso da**

Università di Macerata

**Con il patrocinio di**

- Regione Marche.

Distretto Culturale Evoluto

- Fondazione Symbola

**Con la collaborazione di**

- PlayMarche

- Progetto DCE: *PlayMarche*:

*un distretto regionale*

*dei beni culturali 2.0*

**Programma**

**Lezione 1.** Le industrie culturali e creative

**Lezione 2.** Cultura e creatività, leve dell'innovazione

**Lezione 3.** Comunicare con creatività: editoria, web, performing arts

**Lezione 4.** Heritage e made in Italy

**Lezione 5.** Patrimonio culturale, turismo sostenibile ed eno-gastronomia

**Lezione 6.** Strumenti per il finanziamento delle imprese culturali e creative: la progettazione europea

**Prova finale**

Consiste nella stesura e discussione di un elaborato pertinente al tema di uno dei moduli del corso e svolto in forma di "progetto di caso".

Ogni unità didattica prevede due moduli: lezioni e discussioni tecniche con professionisti e docenti esperti (il mattino); incontro e confronto con personalità di spicco del settore dei beni culturali, delle imprese culturali, creative e dell'arte (il pomeriggio).

**Formula organizzativa**

7 ore di lezioni settimanali il venerdì (9 - 13 e 14 - 17) per 6 settimane

**Periodo** ottobre – novembre 2015

**Destinatari.** Operatori nel settore delle industrie e imprese culturali e creative, soggetti pubblici e privati impegnati nella gestione dei beni culturali, nella comunicazione, nel turismo; laureati e dottorandi che intendano specializzarsi nella gestione delle imprese culturali e creative; manager d'impresa interessati a sviluppare sinergie con le industrie culturali e creative.

**Info** PLAYMARCHESrl

T. (+39) 0733 258 2858

info@playmarchesrl.it

SEGRETERIA DIDATTICA

E ORGANIZZATIVA

Dr.ssa Luciana Danesi

T 0733 2584081

luciana.danesi@unimc.it

CON IL PATROCINIO DELLA REGIONE MARCHE

CON IL PATROCINIO DI SYMBOLA, FONDAZIONE PER LE QUALITÀ ITALIANE